



1 はじめに

エドポタ(Edogawa Portal)は、お知らせ、休講情報、教室変更情報などをパソコン・携帯電話へパーソナライズして提供するシステムです。学内はもとより、インターネットを介して自宅など、どこにいても自分に関する情報をいつでも閲覧することが出来ます。

学生・教職員は、このエドポタを利用することにより、履修内容に応じた休講情報、教室変更情報や、学校からのお知らせ、呼び出し等の情報を閲覧することが出来ます。

基本的には毎日エドポタへアクセスして情報を確認する習慣をつけましょう。

2 パソコンでの操作方法

2-1 ログイン

①ブラウザで、江戸川大学のホームページ(<http://www.edogawa-u.ac.jp/>)にアクセスします。左ボタンの「在学生の方」をクリックします。次にメインリンクにある「エドポタ」をクリックします。

②ログインID(ユーザID)とパスワードを入力します。(図1参照)



(図1)ログイン画面

2-2 メイン画面

メイン画面は、「個人設定」「メインメニュー」「共有ブックマーク」から構成されています。

①[個人設定]

トップページで表示するカレンダーの種類やパスワードなしでアクセスできるエドポタ携帯電話サイトのURLを送信できます。

②[メインメニュー]

「授業連絡(休講等)」、「お知らせ・呼出」、「文書ダウンロード」などが表示されます。左枠のリンクをクリックすることにより、各機能の情報一覧を表示します。一覧の情報をクリックすると詳細情報が表示されます。

③[時間割表]

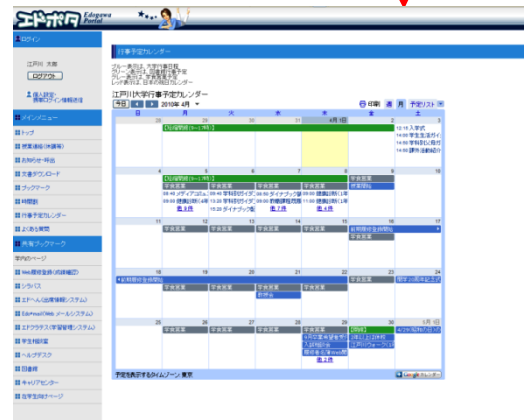
ログインした学生の時間割を表示します。

※実際のWeb履修登録とは、リアルタイム連携していませんので、タイムラグ(2週間程度)が発生します。

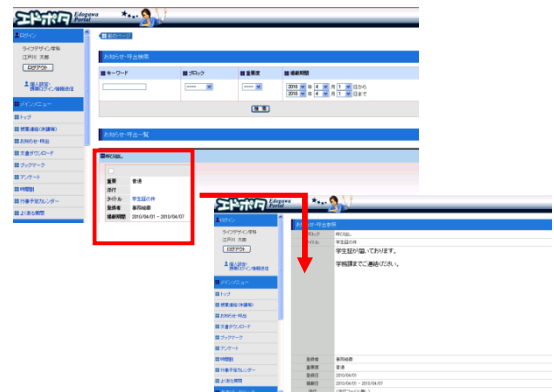
※科目の履修登録が確定されるまでの間に、休講・教室変更が発生する場合には、「授業連絡(休講等)」の検索機能を使用して確認するようにしてください。

④[授業連絡(休講等)]

各授業毎の連絡です。休講、教室変更のほか教員からの伝達事項も表示されます。自分で履修登録している科目が表示されますので、履修登録確定前は表示がありません。授業連絡(休講等)検索にて、「表示範囲」を「全て」にしてから、検索ボタンをクリックすることで全科目の休講・教室変更情報が表示されます。



(図2)お知らせ・呼出画面

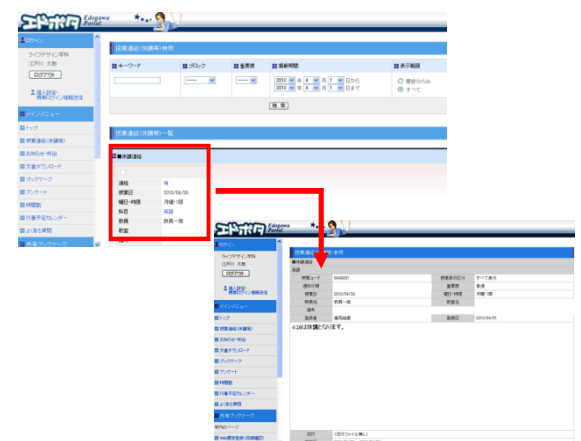


(図3)授業連絡(休講等)

2-3 メール通知機能

エドポタに情報を入力した教職員がメール通知をすると指定した情報については、対象となる学生の大学配布メールアドレス宛に通知メールが届きます。(去年までとは動作が異なります。)

携帯電話メールアドレス宛に同様のメールがほしい場合は、個人設定から個人アドレスを追加登録することができます。





3 携帯電話での操作方法

3-1 ログイン (二通りの方法があります)

- ① EDO-NETのIDとパスワードを利用してログインする方法
携帯電話で <http://edodai.jp/> に接続し、「エドポタ」をクリックします。
図1のログイン画面にてIDとパスワードを入力します。
- ② 携帯電話画面からIDとパスワードの入力を省略して利用する方法
パソコンからエドポタへ通常どおりログインします。
パソコンの個人設定をクリックして「携帯電話用URL送信」を利用して
自分の携帯電話メールアドレス宛に自分専用のログインアドレスを送信します。

(図1)ログイン画面

(図2)メイン画面

3-2 メイン画面

メイン画面は、「授業連絡(休講等)」「お知らせ・呼出」「時間割」「行事予定カレンダー」から構成されています。(図2参照)

- ① [授業連絡(休講等)] (図3参照)
各授業毎の連絡です。休講、教室変更のほか教員からの伝達事項も表示されます。自分で履修登録している科目が表示されますので、履修登録確定前は表示がありません。授業連絡(休講等)検索にて、ラジオボタンの「すべて」をチェックしてから、検索ボタンをクリックすることで全科目の休講・教室変更情報が表示されます。
- ② [お知らせ・呼出] (図4参照)
大学からのお知らせなどが表示されます。
添付ファイルがある場合はパソコンからのみの利用になります。
- ③ [時間割]
ログインした学生の時間割を表示します。
※実際のWeb履修登録とは、リアルタイム連携していませんので、タイムラグ(2週間程度)が発生します。
※科目の履修登録が確定されるまでの間に、休講・教室変更が発生する場合には、「授業連絡(休講等)」の検索機能を使用して確認するようにしてください。
- ④ [行事予定カレンダー] (図5参照)
大学の行事予定表が表示されます。

(図3)授業連絡(休講等)

(図5)

行事予定
カレンダー

| Googleカレンダー | |
|------------------|-----------------------------------|
| 江戸川大学行事予定表 (学年暦) | |
| < 2010/04/20(火) | |
| 2010/04/20(火) | 前期履修登録開始 |
| 2010/04/21(水) | 前期履修登録開始 教授会 |
| 2010/04/22(木) | 12:30-13:00 奨学金(在学採用)ガイダンス |
| 2010/04/24(土) | 前期履修登録開始 |
| 2010/04/24(土) | 開学20周年記念式典 |
| 2010/04/29(木) | 9月卒業希望者受付締切 入試相談会 |
| 2010/04/30(金) | 履修者名簿Web閲覧開始 木曜授業実施(5/1に休日は振替) |
| 2010/04/30(金) | 2年以上は休校 江戸川ウォーク(1年) |
| 2010/05/01(土) | 4/29(昭和の日)の振替休日 |
| 2010/05/03(月) | > |
| 今日に戻る | 更新 設定 |

(図4)お知らせ・呼出